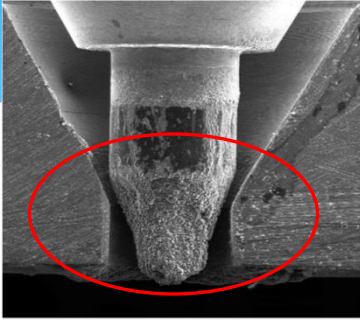
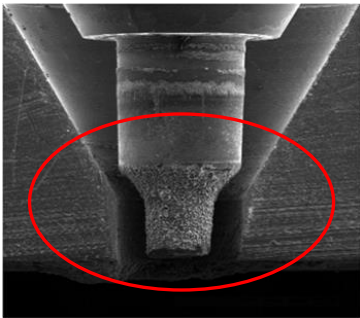


*メンテナンスの効果

洗浄前



洗浄後

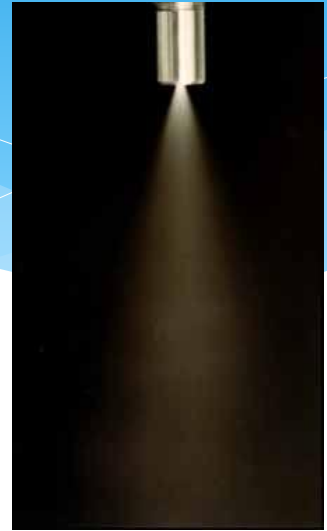


洗浄前



吸入吸気と燃料が混ざらず
不完全燃焼を起こす。

洗浄後



本来の噴霧パターン
理想的な燃焼をする。



洗浄前



洗浄後

正常に燃料が噴霧されていないと不完全燃焼が起き、エンジンの温度が上がらず、触媒の温度にも影響がでます、また不完全燃料により黒煙も発生します。上記車両はDPF、DPD(排気ガス触媒装置)が付いていない車両ですが、付いていた場合はこの黒煙が徐々に蓄積され強制燃焼の間隔を早めます。